



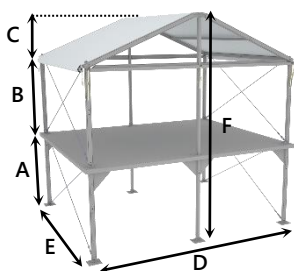
# Fiche technique

## Dimensions

### 1. Structure aluminium – Dimensions standards

#### 1.A Structures à 2 pentes de toit

6M

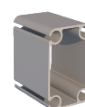


##### Dimensions standards pour une H3

##### Section alu du portique

A - H. sablière :	2,93m	Possibilité de fabrication « sur-mesure »
B - H. second nvx :	2,93m	
C - H. faîtière :	1,27m	
F - H. total :	6,30m	
D - Largeur de ferme :	6,00m	
E - Entraxe de travée :	5,00m	
Surface par travée :	2x 30m <sup>2</sup>	Composant le plus long : 4,94m
Longueur max (par 5m) :	Illimité	Pente de toit : 23,5°

124x75



8M

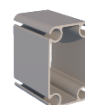


##### Dimensions standards pour une H3

##### Section alu du portique

A - H. sablière :	2,93m	Possibilité de fabrication « sur-mesure »
B - H. second nvx :	2,93m	
C - H. faîtière :	1,73m	
F - H. total :	6,76m	
D - Largeur de ferme :	8,00m	
E - Entraxe de travée :	5,00m	
Surface par travée :	2x 40m <sup>2</sup>	Composant le plus long : 4,94m
Longueur max (par 5m) :	Illimité	Pente de toit : 23,5°

124x75



10M

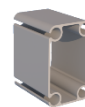


##### Dimensions standards pour une H3

##### Section alu du portique

A - H. sablière :	2,93m	Possibilité de fabrication « sur-mesure »
B - H. second nvx :	2,93m	
C - H. faîtière :	2,15m	
F - H. total :	7,19m	
D - Largeur de ferme :	10,00m	
E - Entraxe de travée :	5,00m	
Surface par travée :	2x 50m <sup>2</sup>	Composant le plus long : 5,36m
Longueur max (par 5m) :	Illimité	Pente de toit : 23,5°

124x75



12M

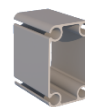


##### Dimensions standards pour une H3

##### Section alu du portique

A - H. sablière :	2,93m	Possibilité de fabrication « sur-mesure »
B - H. second nvx :	2,93m	
C - H. faîtière :	2,60m	
F - H. total :	7,63m	
D - Largeur de ferme :	12,00m	
E - Entraxe de travée :	5,00m	
Surface par travée :	2x 60m <sup>2</sup>	Composant le plus long : 6,68m
Longueur max (par 5m) :	Illimité	Pente de toit : 23,5°

124x75



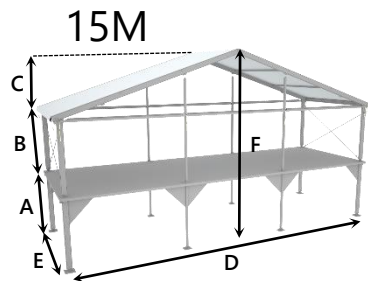


# Fiche technique

## Couverture de carrière

### 1. Structure aluminium – Dimensions standards

#### 1.A Structures à 2 pentes de toit



##### Dimensions standards pour une H3

A - H. sablière : 2,93m  
 B - H. second nvx : 2,93m  
 C - H. faîtière : 2,65m  
 F - H. total : 8,63m  
 D - Largeur de ferme : 15,00m  
 E - Entraxe de travée : 5,00m  
 Surface par travée : 2x 75m<sup>2</sup>  
 Longueur max (par 5m) : Illimité

Possibilité de fabrication « sur-mesure »  
 Composant le plus long : 8,005m  
 Pente de toit : 18,5°

##### Section alu du portique

220x100



#### 20M



##### Dimensions standards pour une H3

A - H. sablière : 2,93m  
 B - H. second nvx : 2,93m  
 C - H. faîtière : 3,49m  
 F - H. total : 9,47m  
 D - Largeur de ferme : 20,00m  
 E - Entraxe de travée : 5,00m  
 Surface par travée : 2x 100m<sup>2</sup>  
 Longueur max (par 5m) : Illimité

Possibilité de fabrication « sur-mesure »  
 Composant le plus long : 10,625m  
 Pente de toit : 18,5°

##### Section alu du portique

220x100





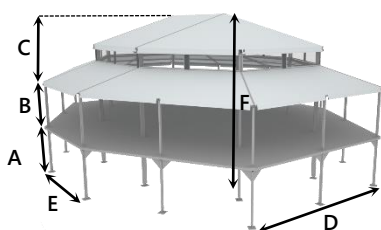
# Fiche technique

## Couverture de carrière

### 1. Structure aluminium – Dimensions standards

#### 1.B Orangerie

16M



#### Dimensions standards pour une H2,5

A - H. sablière : 2,36m  
 B - H. second nvx : 2,36m  
 C - H. faîtière : 3,55m  
 F - H. total : 8,47m  
 D - Largeur de ferme : 20,00m  
 E - Entraxe de travée : 5,00m  
 Surface par travée : 2x 100m<sup>2</sup>  
 Longueur max (par 5m) : Illimité

Possibilité de fabrication « sur-mesure »

Composant le plus long : 10,625m  
 Pente de toit : 18,5°

#### Section alu du portique

220x100



20M



#### Dimensions standards pour une H2,5

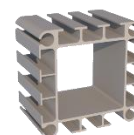
A - H. sablière : 2,39m  
 B - H. second nvx : 2,39m  
 C - H. faîtière : 4,10m  
 F - H. total : 9,01m  
 D - Largeur de ferme : 20,00m  
 E - Entraxe de travée : 5,00m  
 Surface par travée : 2x 100m<sup>2</sup>  
 Longueur max (par 5m) : Illimité

Possibilité de fabrication « sur-mesure »

Composant le plus long : 10,625m  
 Pente de toit : 18,5°

#### Section alu du portique

150x150



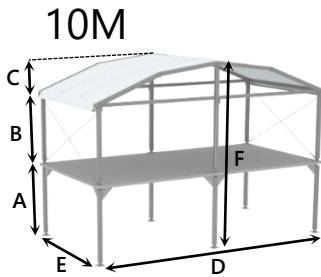


# Fiche technique

## Couverture de carrière

### 1. Structure aluminium – Dimensions standards

#### 1.C Structures arquées



##### Dimensions standards pour une H3

##### Section alu du portique

A - H. sablière : 2,96m  
 B - H. second nvx : 2,96m  
 C - H. faîtière : 1,32m  
 F - H. total : 7,26m  
 D - Largeur de ferme : 10,00m  
 E - Entraxe de travée : 5,00m  
 Surface par travée : 2x 50m<sup>2</sup>  
 Longueur max (par 5m) : Illimité

Possibilité de fabrication « sur-mesure »  
 Composant le plus long : 4,995m  
 Pente de toit : 21° et 7°

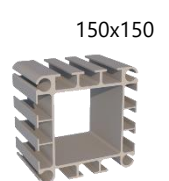


##### Dimensions standards pour une H3

##### Section alu du portique

A - H. sablière : 2,96m  
 B - H. second nvx : 2,96m  
 C - H. faîtière : 2,28m  
 F - H. total : 8,35m  
 D - Largeur de ferme : 15,00m  
 E - Entraxe de travée : 5,00m  
 Surface par travée : 2x 75m<sup>2</sup>  
 Longueur max (par 5m) : Illimité

Possibilité de fabrication « sur-mesure »  
 Composant le plus long : 4,995m  
 Pente de toit : 21° et 7°

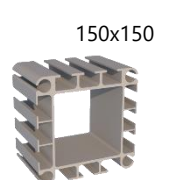


##### Dimensions standards pour une H3

##### Section alu du portique

A - H. sablière : 2,96m  
 B - H. second nvx : 2,96m  
 C - H. faîtière : 3,24m  
 F - H. total : 9,31m  
 D - Largeur de ferme : 20,00m  
 E - Entraxe de travée : 5,00m  
 Surface par travée : 2x 100m<sup>2</sup>  
 Longueur max (par 5m) : Illimité

Possibilité de fabrication « sur-mesure »  
 Composant le plus long : 4,995m  
 Pente de toit : 21° et 7°



#### GAR 10M



##### Dimensions standards pour une H3

##### Section alu du portique

A - H. sablière : 2,96m  
 B - H. second nvx : 2,96m  
 C - H. faîtière : 3,94m  
 F - H. total : 9,90m  
 D - Largeur de ferme : 10,00m  
 E - Entraxe de travée : 10,00m  
 Surface par travée : 2x 100m<sup>2</sup>  
 Longueur max (par 10m) : Illimité

Possibilité de fabrication « sur-mesure »  
 Composant le plus long : 4,995m  
 Pente de toit : 7°

