



Boss Garden

Dimensions

- Module de 10x10m, interconnectables entre eux sur les quatre faces mais aussi avec l'ensemble de notre gamme Structure BOSS
- Hauteur disponible : 3m ou 4m

Conception

- Structure aluminium, profil à gorges
- Entoilage en bâche Ferrari de 620gr/m² précontraint (classement au feu M2)

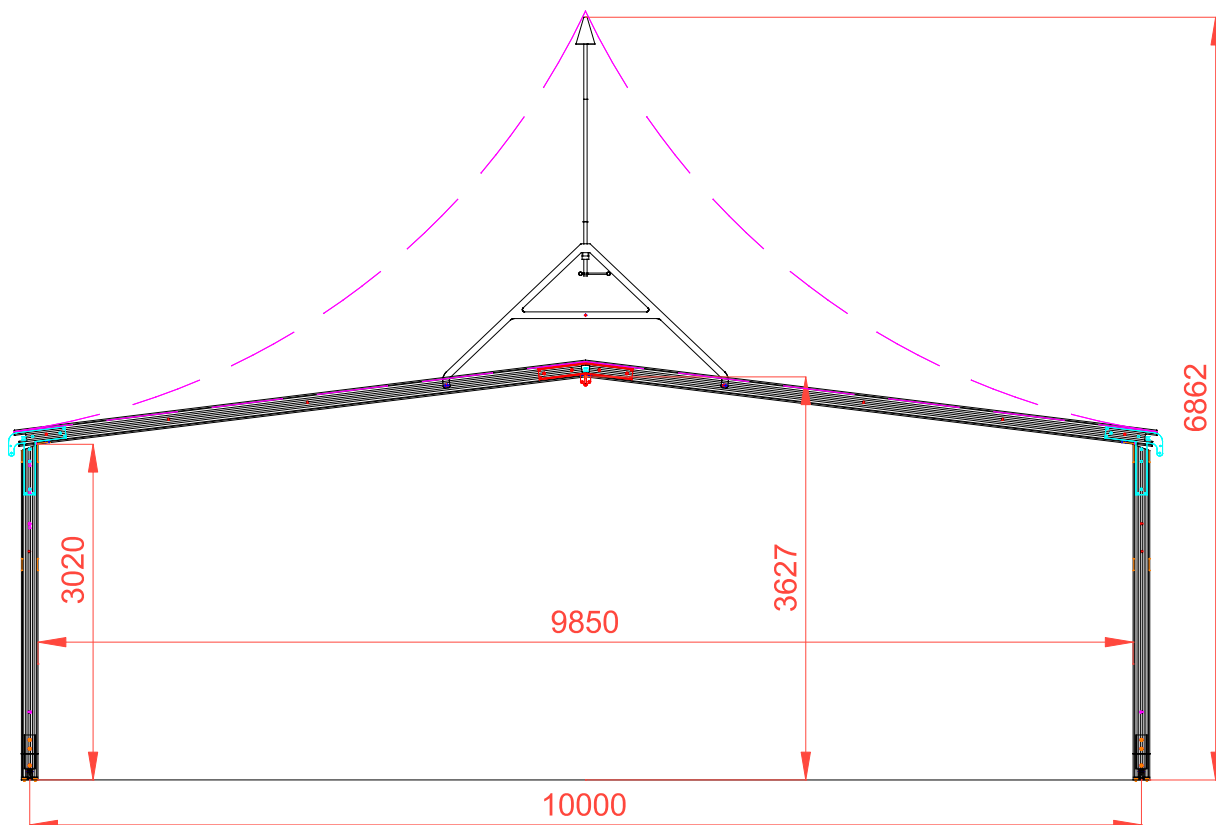
Caractéristiques techniques

- Produit modulable
- Conforme au Normes CTS y compris dans sa version auto lestée par plancher
- Fixation par piquetage, lestage ou plancher auto lesté **Wfloor**

Options

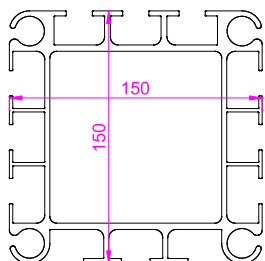
- Gouttière pour jumelage
- Entoilage cristal (murs et toitures)
- Plancher semelle, **Wfloor** auto-lesté
- Eclairage ambiance
- Murs et toitures sérigraphiés
- Bardage **Kméléon**
- Toile tendue sur cadre aluminium
- Sérigraphie Baie vitrée One-Way
- Porte d'accès vitrée
- Moquette
- Cloisonnage intérieur



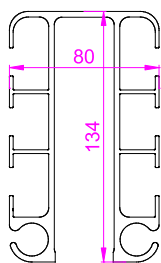


Profils principalement utilisés :

- 150x150mm



- 134x80mm



- 80x80mm

