



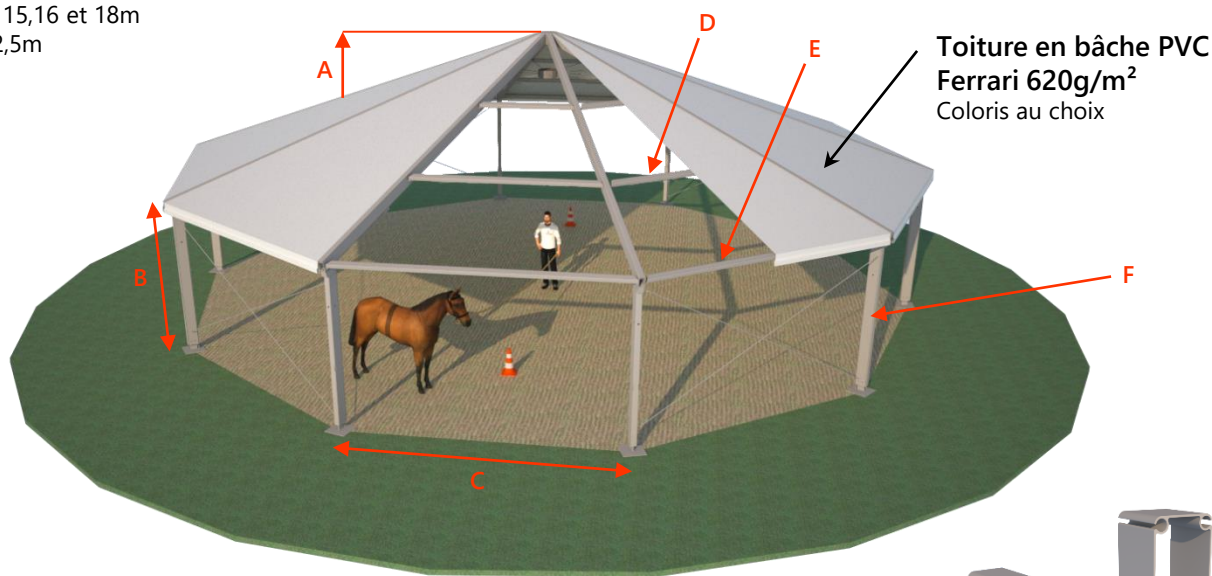
# Fiche technique

## Rond de longe

### Rond de longe

#### COUVERTURE ROND DE LONGE DE BASE

Diamètre 15,16 et 18m  
Hauteur 2,5m



Toiture en bâche PVC  
Ferrari 620g/m<sup>2</sup>  
Coloris au choix

#### STRUCTURE Ø15m

H. faîtière : A=4,54m  
H. sablière : B=2,35m  
L. côté : C=4m  
Surface : 159m<sup>2</sup>

#### STRUCTURE Ø16m

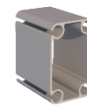
H. faîtière : A=4,68  
H. sablière : B=2,35m  
L. côté : C=4,5m  
Surface : 182m<sup>2</sup>

#### STRUCTURE Ø18m

H. faîtière : A=4,84m  
H. sablière : B=2,35m  
L. côté : C=5m  
Surface : 191m<sup>2</sup>



Profilé acier  
anodisé  
D=60x60



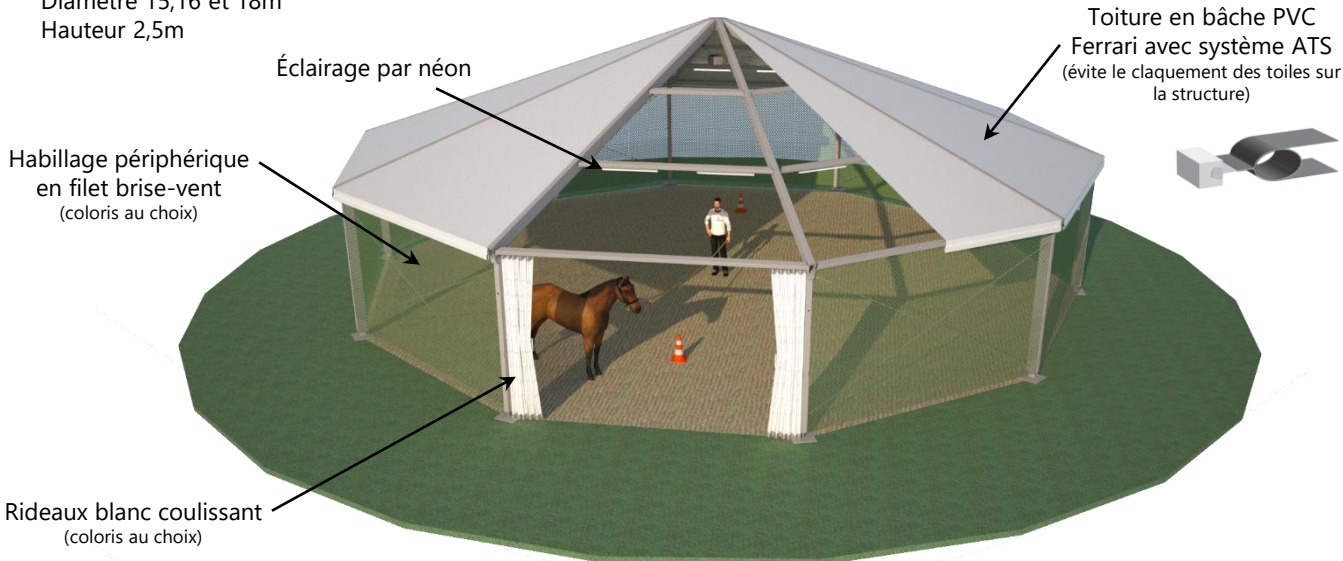
Profilé alu  
anodisé  
E=124x75



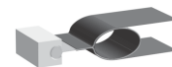
Profilé alu  
anodisé  
F=220x100

#### COUVERTURE ROND DE LONGE AVEC OPTIONS

Diamètre 15,16 et 18m  
Hauteur 2,5m



Toiture en bâche PVC  
Ferrari avec système ATS  
(évite le claquement des toiles sur  
la structure)



Habillage périphérique  
en filet brise-vent  
(coloris au choix)

Rideaux blanc coulissant  
(coloris au choix)