



Fiche technique

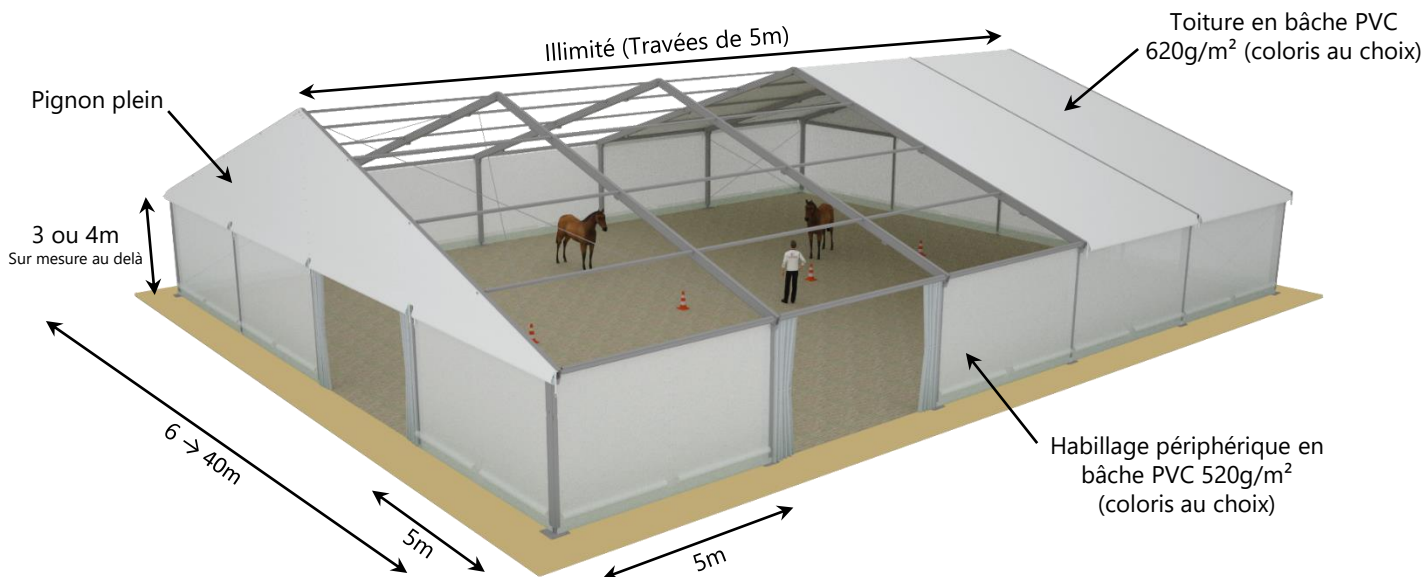
Couverture de carrière

1. Exemples les plus couramment utilisés

COUVERTURE ÉQUESTRE DE BASE

Largeur 6 → 40m | Longueur 5m → Illimité

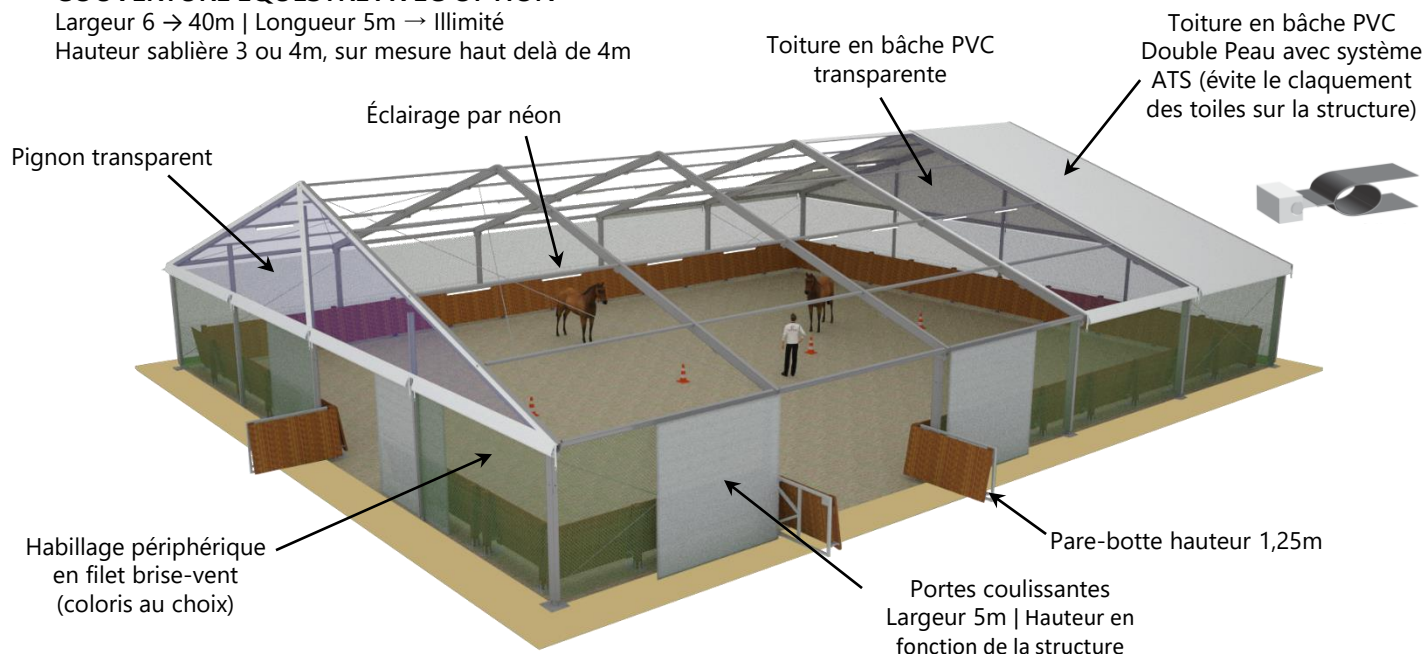
Hauteur sablière 3 ou 4m, sur mesure haut delà de 4m



COUVERTURE ÉQUESTRE AVEC OPTION

Largeur 6 → 40m | Longueur 5m → Illimité

Hauteur sablière 3 ou 4m, sur mesure haut delà de 4m



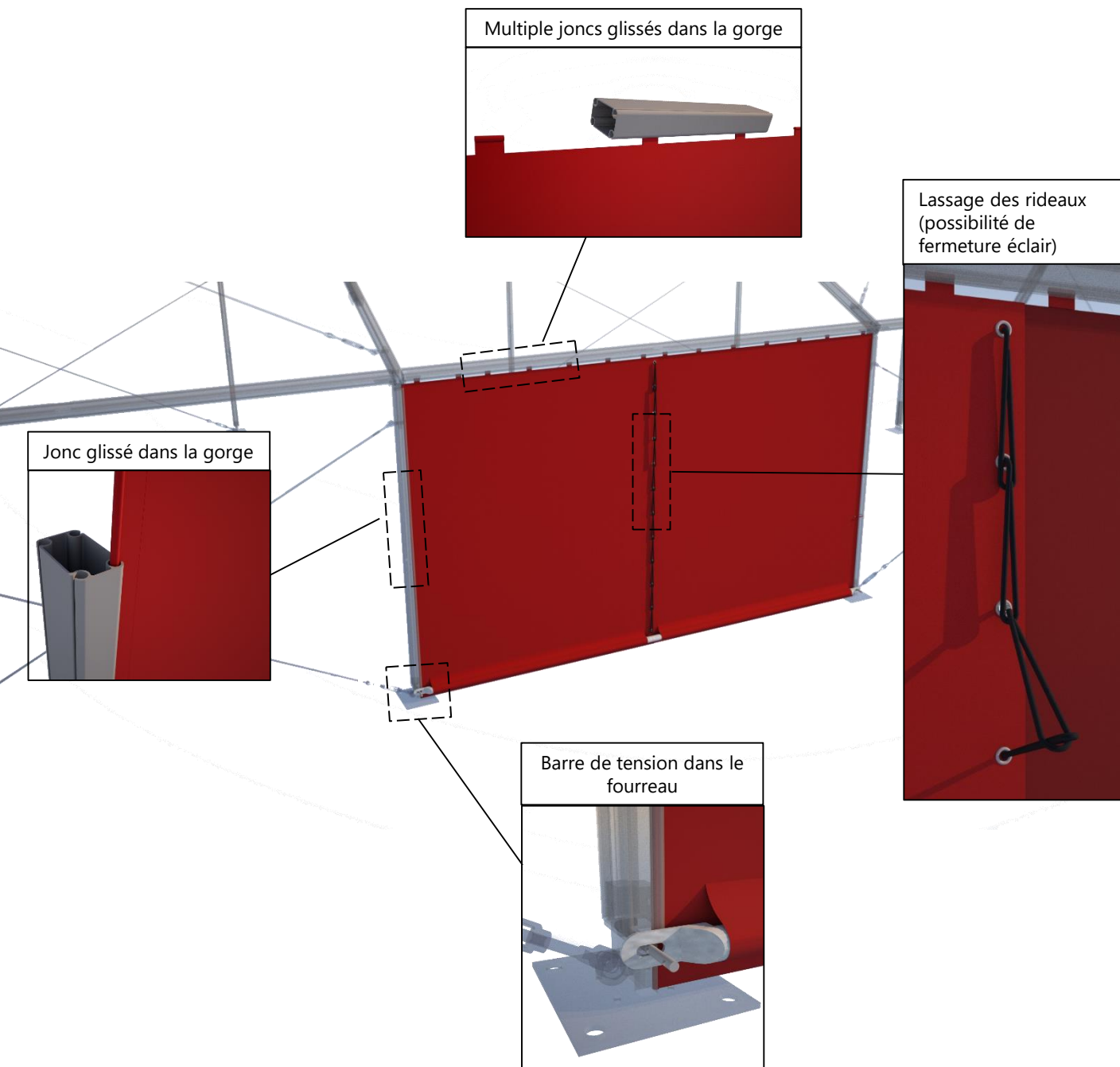


Fiche technique

Couverture de carrière

2. Description de l'habillage périphérique

2.A Rideaux coulissants à lassage



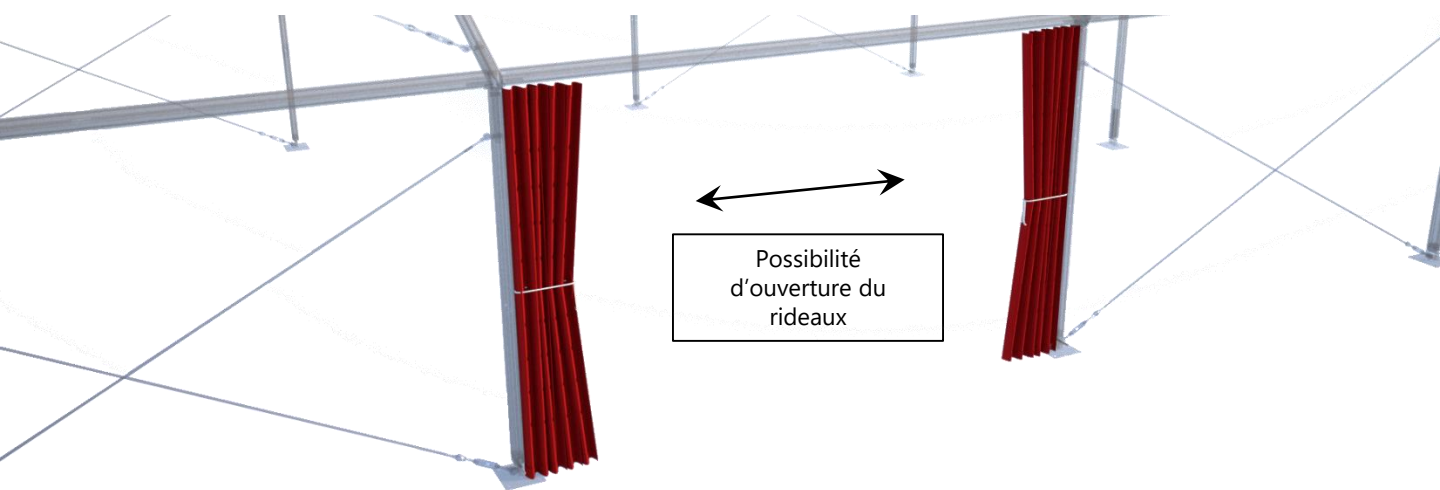


Fiche technique

Couverture de carrière

2. Description de l'habillage périphérique

2.A Rideaux coulissants à lassage



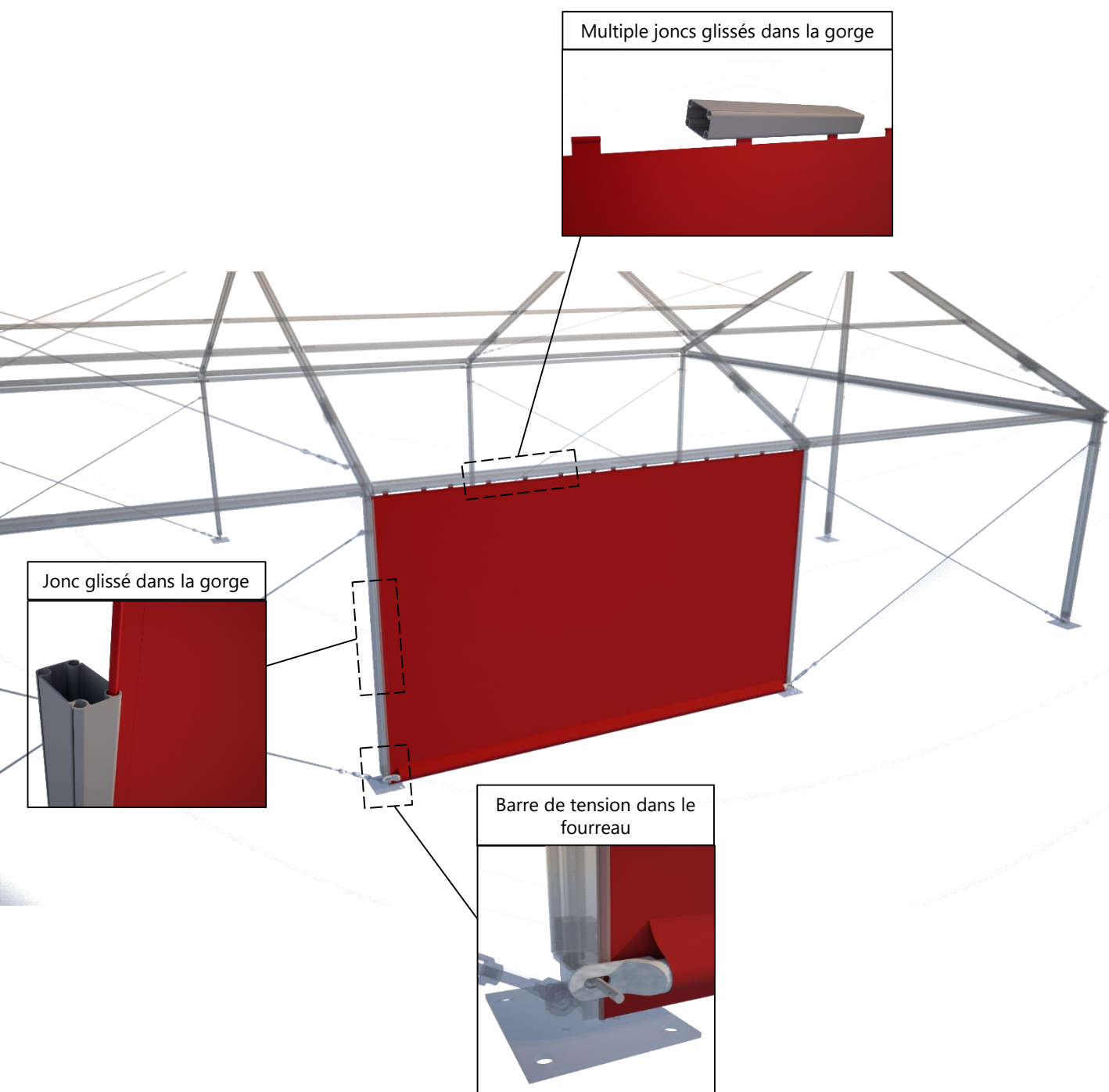


Fiche technique

Couverture de carrière

2. Description de l'habillage périphérique

2.B Rideaux long pan



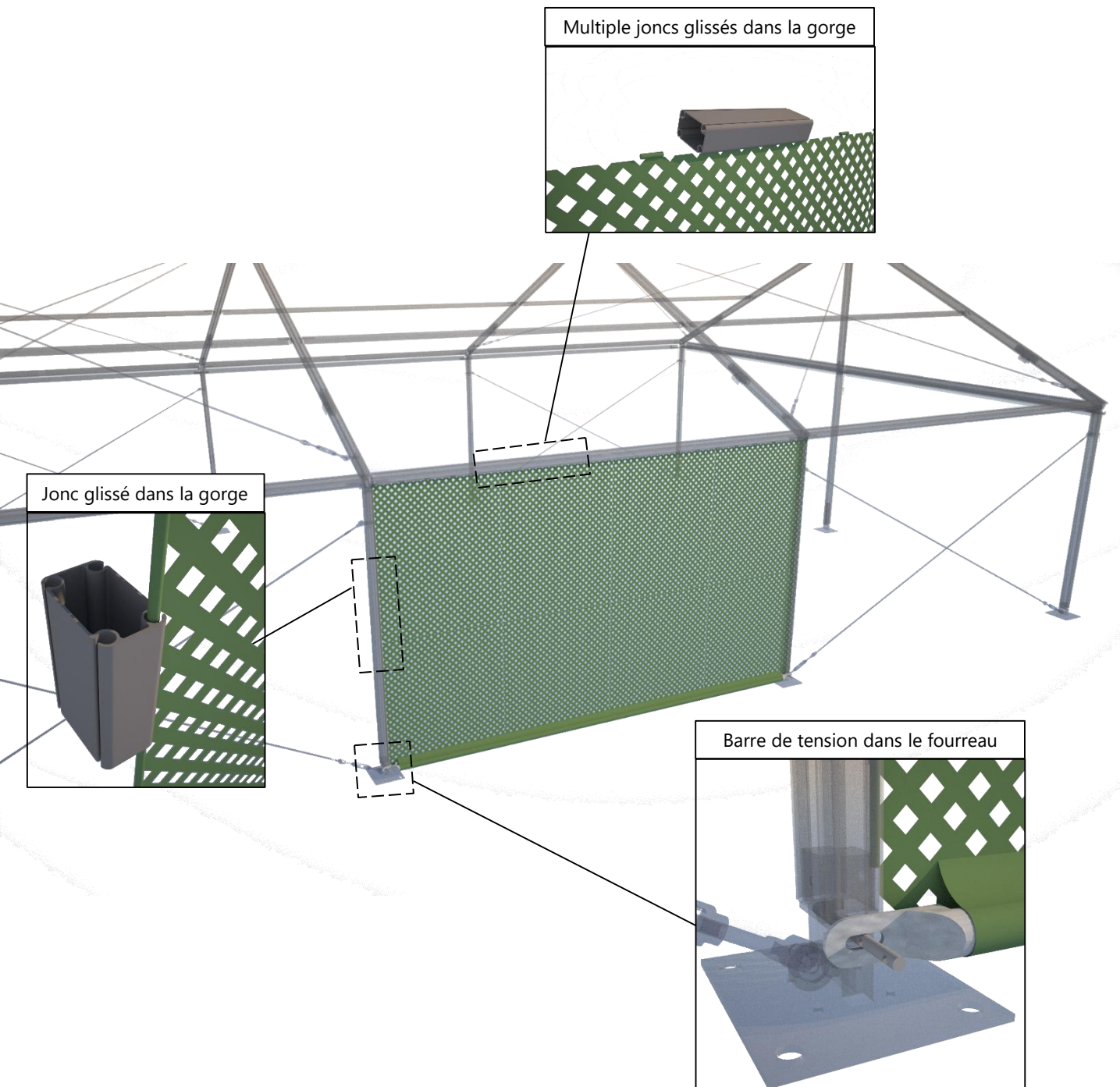


Fiche technique

Couverture de carrière

2. Description de l'habillage périphérique

2.C Filet brise vent





Fiche technique

Couverture de carrière

2. Description de l'habillage périphérique

2.E Porte Coulissante

Dimensions

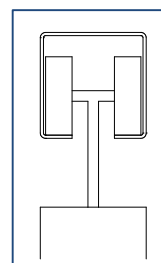
- Porte de largeur 2,5m ou 3m
- Hauteur 3m ou 4m
- Dimensions sur mesure à la demande

Conception

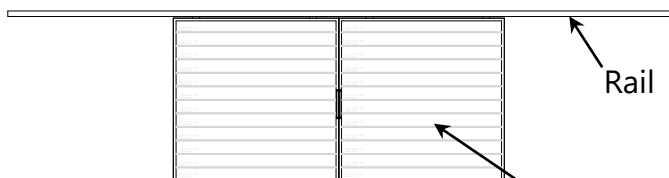
- Structure aluminium
- Remplissage par lame PVC RAL au choix ou avec de la bâche

Caractéristiques techniques

- Produit modulaire
- Grande légèreté des matériaux
- Translation horizontale par rail



Coupe A



Remplissage bâche
ou lames PVC



Coupe A





Fiche technique

Couverture de carrière

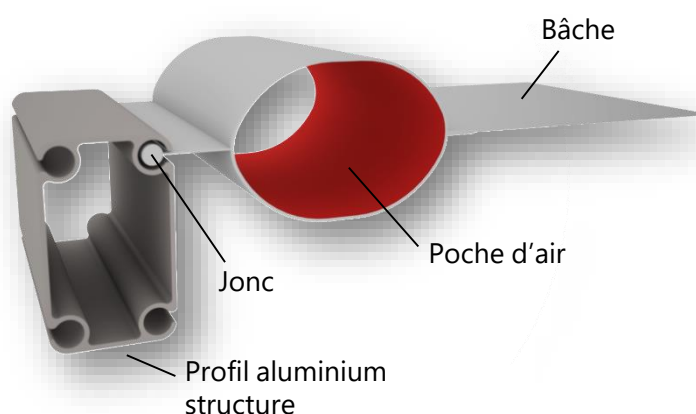
3. Description du système ATS®

3.A Système ATS® Simple Peau

ATS® ⇒ Air Tension System

Le système ATS® simple peau ou double peau est un système breveté permettant de tendre les bâches.

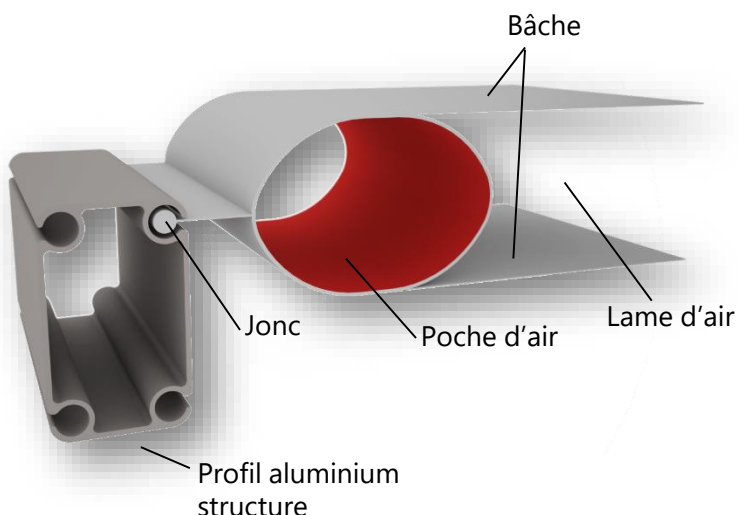
- Évite la formation de poches d'eau et de neige
- Élimine le flapping (claquement des bâches)
- Meilleur rendu esthétique
- Meilleure tenue au vent de la structure



3.B Système ATS® Double Peau

Le système ATS® double peau ou double peau est un système breveté permettant de tendre les bâches.

- Évite la formation de poches d'eau et de neige
- Élimine le flapping (claquement des bâches)
- Diminue le phénomène de condensation
- lame d'air permettant une isolation
- lame d'air permettant une isolation de la structure
- Meilleur rendu esthétique
- Meilleure tenue au vent de la structure





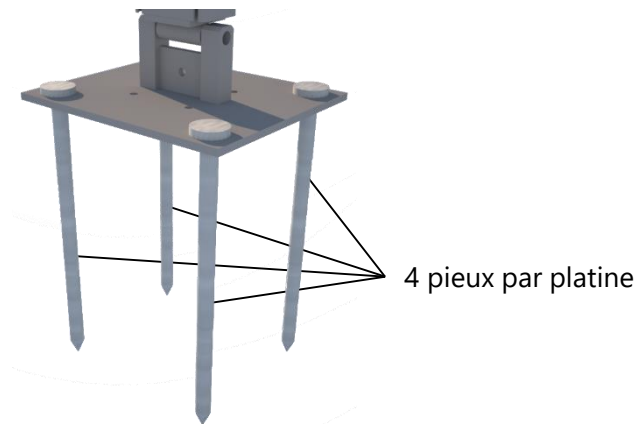
Fiche technique

Couverture de carrière

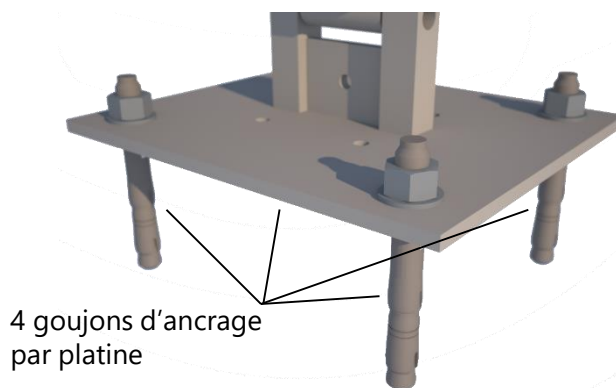
4. Types d'ancrages

4.A Ancrage simple

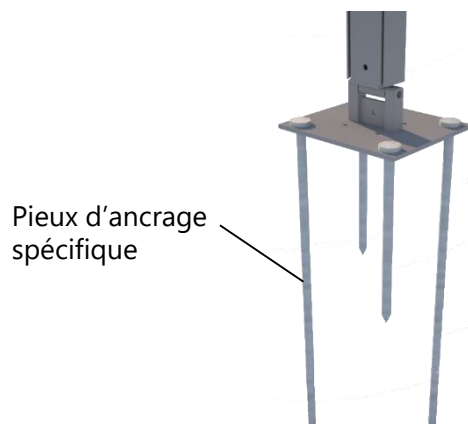
Pieux de 60cm à
2m de profondeur



4.B Ancrage par goujon



4.C Ancrage sol meuble renforcé





Fiche technique

Couverture de carrière

5. Quelques réalisations





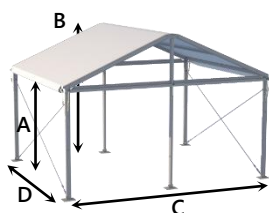
Fiche technique

Couverture de carrière

7. Structure aluminium – Dimensions standards

7.A Structures à 2 pentes de toit

6M



Dimensions standards pour une H3

A - H. sablière :	2,93m	Possibilité de fabrication « sur-mesure »
B - H. faîtière :	4,35m	
C - Largeur de ferme : 6,00m		
D - Entraxe de travée : 5,00m		
Surface par travée : 30m ²		
Longueur max (par 5m) :	Illimité	Composant le plus long : 4,94m
		Pente de toit : 23,5°

Section alu du portique

124x75



8M

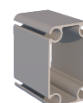


Dimensions standards pour une H3

A - H. sablière :	2,93m	Possibilité de fabrication « sur-mesure »
B - H. faîtière :	4,76m	
C - Largeur de ferme : 8,00m		
D - Entraxe de travée : 5,00m		
Surface par travée : 40m ²		
Longueur max (par 5m) :	Illimité	Composant le plus long : 4,94m
		Pente de toit : 23,5°

Section alu du portique

124x75



10M



Dimensions standards pour une H3

A - H. sablière :	2,93m	Possibilité de fabrication « sur-mesure »
B - H. faîtière :	5,19m	
C - Largeur de ferme : 10,00m		
D - Entraxe de travée : 5,00m		
Surface par travée : 50m ²		
Longueur max (par 5m) :	Illimité	Composant le plus long : 5,36m
		Pente de toit : 23,5°

Section alu du portique

124x75



12M



Dimensions standards pour une H3

A - H. sablière :	2,93m	Possibilité de fabrication « sur-mesure »
B - H. faîtière :	5,63m	
C - Largeur de ferme : 12,00m		
D - Entraxe de travée : 5,00m		
Surface par travée : 60m ²		
Longueur max (par 5m) :	Illimité	Composant le plus long : 6,68m
		Pente de toit : 23,5°

Section alu du portique

124x75





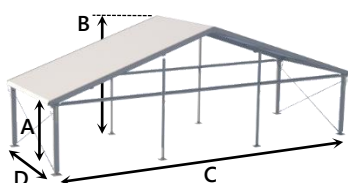
Fiche technique

Couverture de carrière

8. Structure aluminium – Dimensions standards

8.A Structures à 2 pentes de toit

15M



Dimensions standards pour une H3

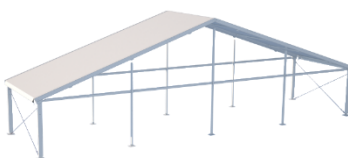
A - H. sablière :	2,88m	Possibilité de fabrication « sur-mesure »
B - H. faîtière :	5,51m	
C - Largeur de ferme : 15,00m		
D - Entraxe de travée : 5,00m		
Surface par travée : 75m ²		
Longueur max (par 5m) : Illimité		Composant le plus long : 8,005m
		Pente de toit : 18,5°

Section alu du portique

220x100



20M



Dimensions standards pour une H3

A - H. sablière :	2,88m	Possibilité de fabrication « sur-mesure »
B - H. faîtière :	6,30m	
C - Largeur de ferme : 20,00m		
D - Entraxe de travée : 5,00m		
Surface par travée : 100m ²		
Longueur max (par 5m) : Illimité		Composant le plus long : 10,625m
		Pente de toit : 18,5°

Section alu du portique

220x100



25M



Dimensions standards pour une H3

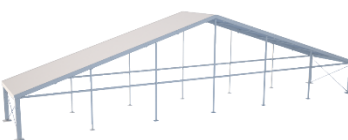
A - H. sablière :	2,95m	Possibilité de fabrication « sur-mesure »
B - H. faîtière :	6,92m	
C - Largeur de ferme : 25,00m		
D - Entraxe de travée : 5,00m		
Surface par travée : 125m ²		
Longueur max (par 5m) : Illimité		Composant le plus long : 13,165m
		Pente de toit : 17°

Section alu du portique

300x120



30M



Dimensions standards pour une H3

A - H. sablière :	2,95m	Possibilité de fabrication « sur-mesure »
B - H. faîtière :	7,67m	
C - Largeur de ferme : 30,00m		
D - Entraxe de travée : 5,00m		
Surface par travée : 150m ²		
Longueur max (par 5m) : Illimité		Composant le plus long : 15,800m
		Pente de toit : 17°

Section alu du portique

300x120





Fiche technique

Couverture de carrière

8. Structure aluminium – Dimensions standards

8.A Structures à 2 pentes de toit

35M



Dimensions standards pour une H3

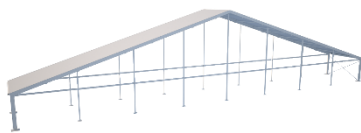
A - H. sablière :	2,95m	Possibilité de fabrication « sur-mesure »
B - H. faîtière :	8,44m	
C - Largeur de ferme :	35,00m	Composant le plus long : 18,395m Pente de toit : 17°
D - Entraxe de travée :	5,00m	
Surface par travée :	175m ²	
Longueur max (par 5m) :	Illimité	

Section alu du portique

300x120



40M



Dimensions standards pour une H3

A - H. sablière :	2,95m	Possibilité de fabrication « sur-mesure »
B - H. faîtière :	9,20m	
C - Largeur de ferme :	40,00m	Composant le plus long : 21,000m Pente de toit : 17°
D - Entraxe de travée :	5,00m	
Surface par travée :	200m ²	
Longueur max (par 5m) :	Illimité	

Section alu du portique

300x120





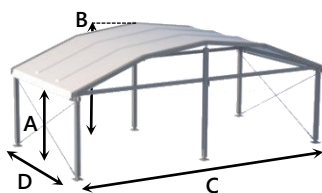
Fiche technique

Couverture de carrière

8. Structure aluminium – Dimensions standards

8.B Structures arquées

10M



Dimensions standards pour une H3

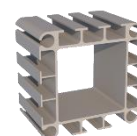
A - H. sablière : 2,96m Possibilité de fabrication « sur-mesure »
 B - H. faîtière : 4,41m

C - Largeur de ferme : 10,00m
 D - Entraxe de travée : 5,00m
 Surface par travée : 50m²
 Longueur max (par 5m) : Illimité

Composant le plus long : 4,995m
 Pente de toit : 21° et 7°

Section alu du portique

150x150



15M



Dimensions standards pour une H3

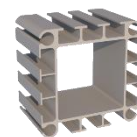
A - H. sablière : 2,96m Possibilité de fabrication « sur-mesure »
 B - H. faîtière : 5,37m

C - Largeur de ferme : 15,00m
 D - Entraxe de travée : 5,00m
 Surface par travée : 75m²
 Longueur max (par 5m) : Illimité

Composant le plus long : 4,995m
 Pente de toit : 21° et 7°

Section alu du portique

150x150



20M



Dimensions standards pour une H3

A - H. sablière : 2,96m Possibilité de fabrication « sur-mesure »
 B - H. faîtière : 6,33m

C - Largeur de ferme : 20,00m
 D - Entraxe de travée : 5,00m
 Surface par travée : 100m²
 Longueur max (par 5m) : Illimité

Composant le plus long : 4,995m
 Pente de toit : 21° et 7°

Section alu du portique

150x150

